

Работа в режиме Off-line.

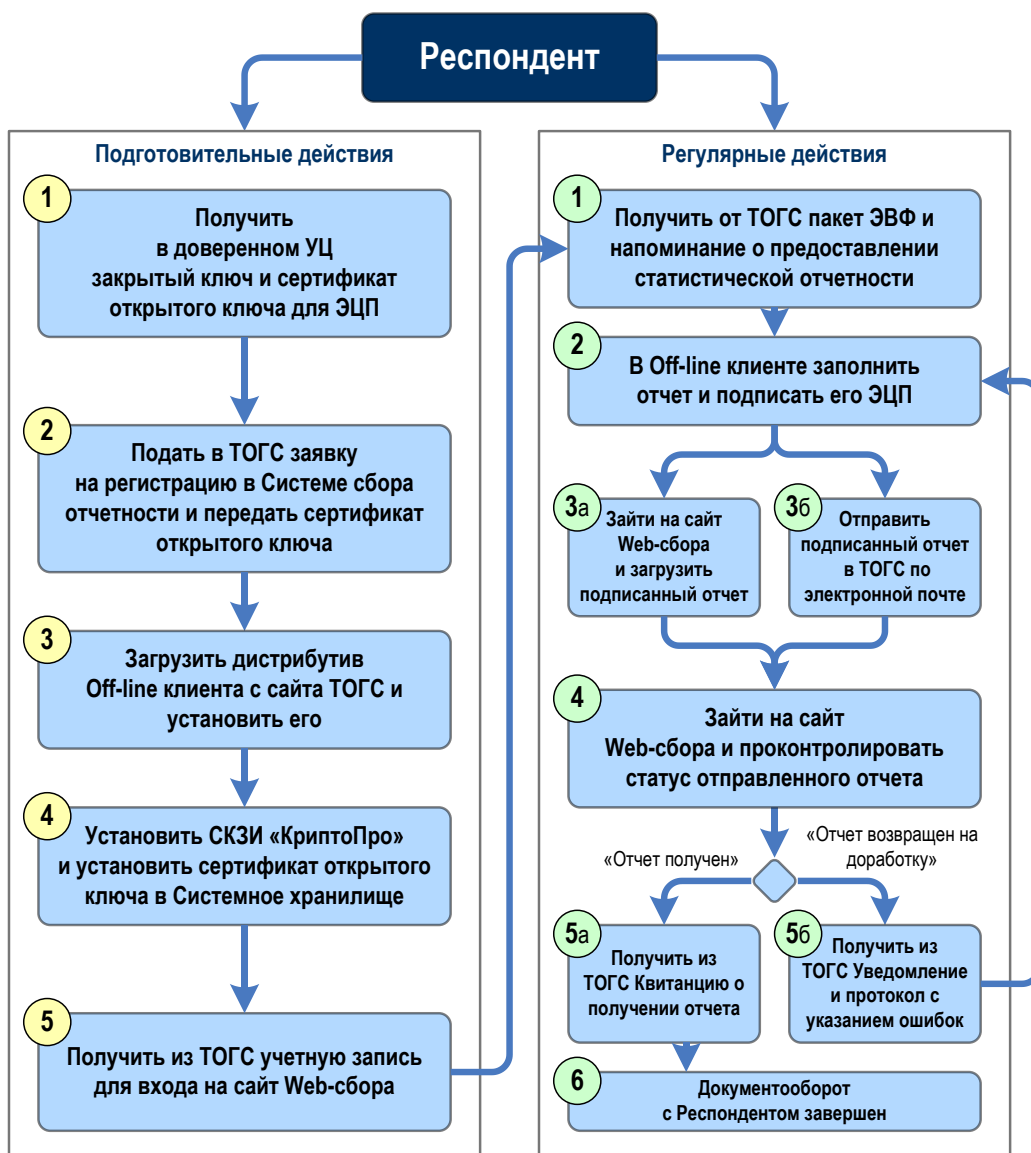
Принцип работы:

1. Организация с помощью специализированного программного обеспечения «Заполнение форм статистической отчетности» (Off-line модуль) подготавливает отчет.
2. Затем подготовленный отчет организация подписывает ЭП и отправляет в Алтайкрайстат через сайт систему Web-сбора или непосредственно из Off-line модуля.

Область применения:

Возможность заполнения отчетов Off-line удобна для тех организаций, в которых на всех рабочих местах должностных лиц, уполномоченных представлять статистическую информацию, имеется постоянный выход в Интернет и установлена СКЗИ «КриптоПро».

Возможные схемы работы по технологии Off-line:



Пояснение:

Выдать сертификат ЭП может только специализированный оператор связи, обладающий статусом Удостоверяющего Центра или являющимся его представителем. В настоящее время все спецоператоры связи, с которыми Алтайкрайстат заключил соглашения о передаче информации, имеют статус Удостоверяющих Центров.

Сокращение:

ТОГС	Территориальный орган Федеральной службы государственной статистики (Алтайкрайстат)
Учетная запись	Имя, под которым респондент входит в систему Web-сбора.
ЭП	Электронная подпись