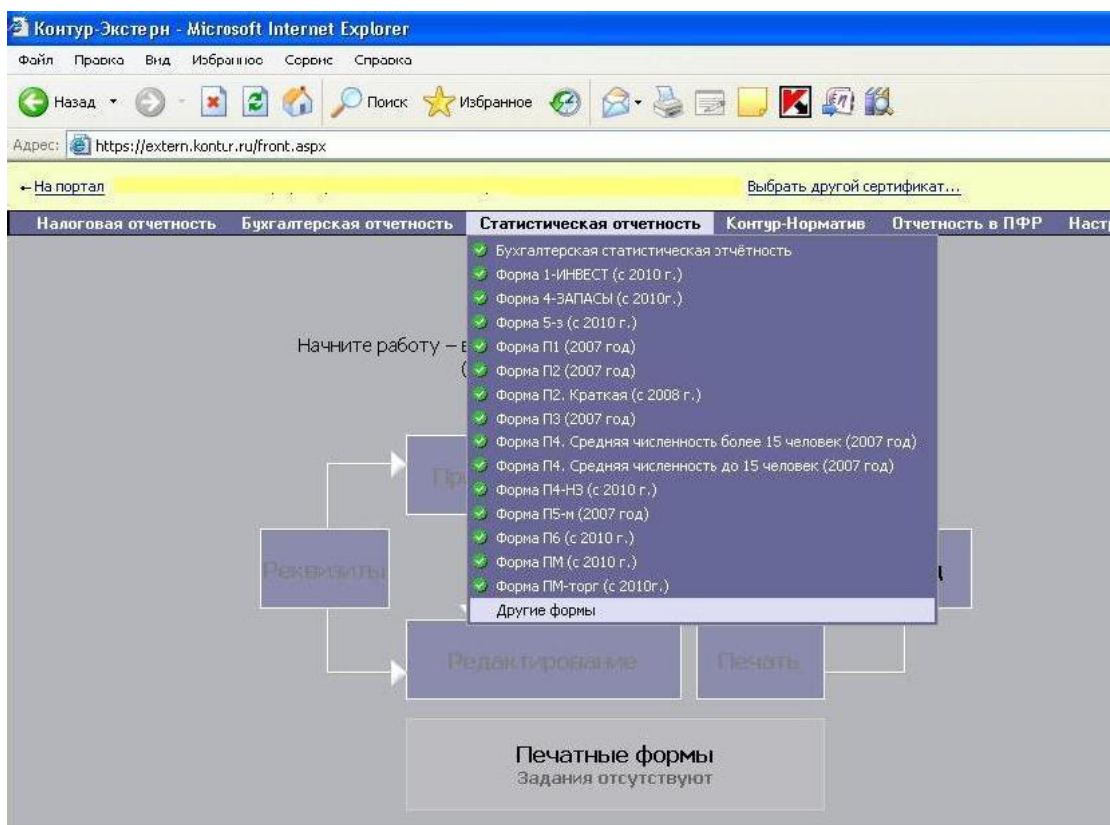
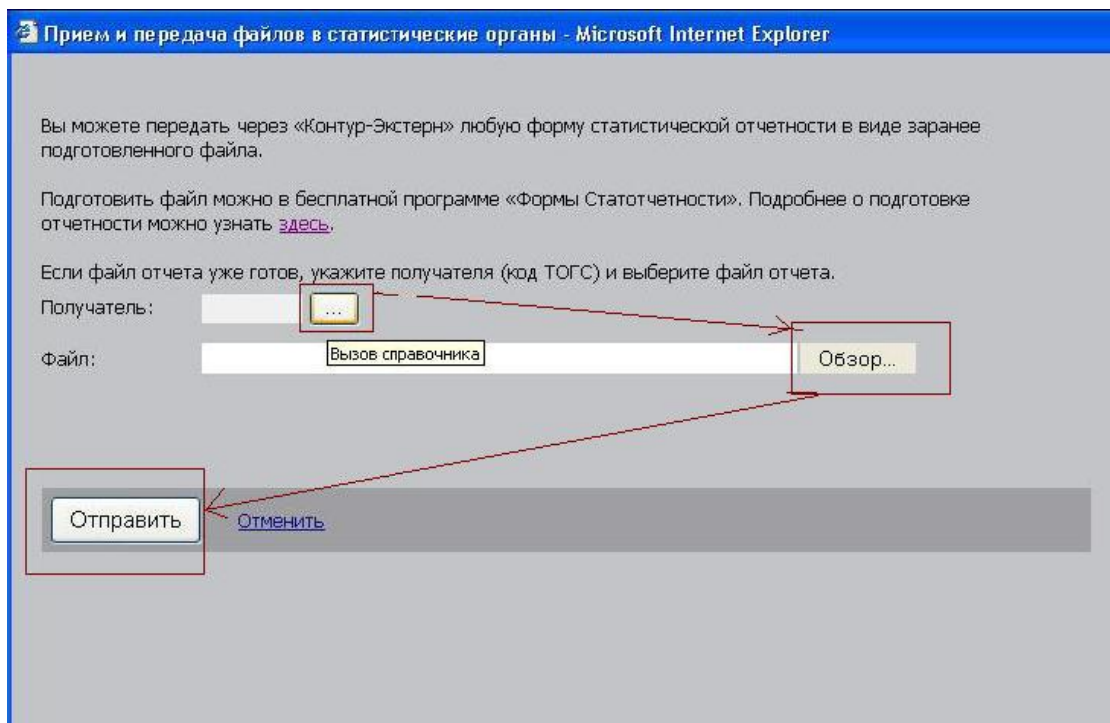


При использовании программы «Контур-экстерн» (спецоператор СКБ Контур) отчеты, подготовленные в программе «**Off-line модуль подготовки отчетов**», отправляются следующим образом:

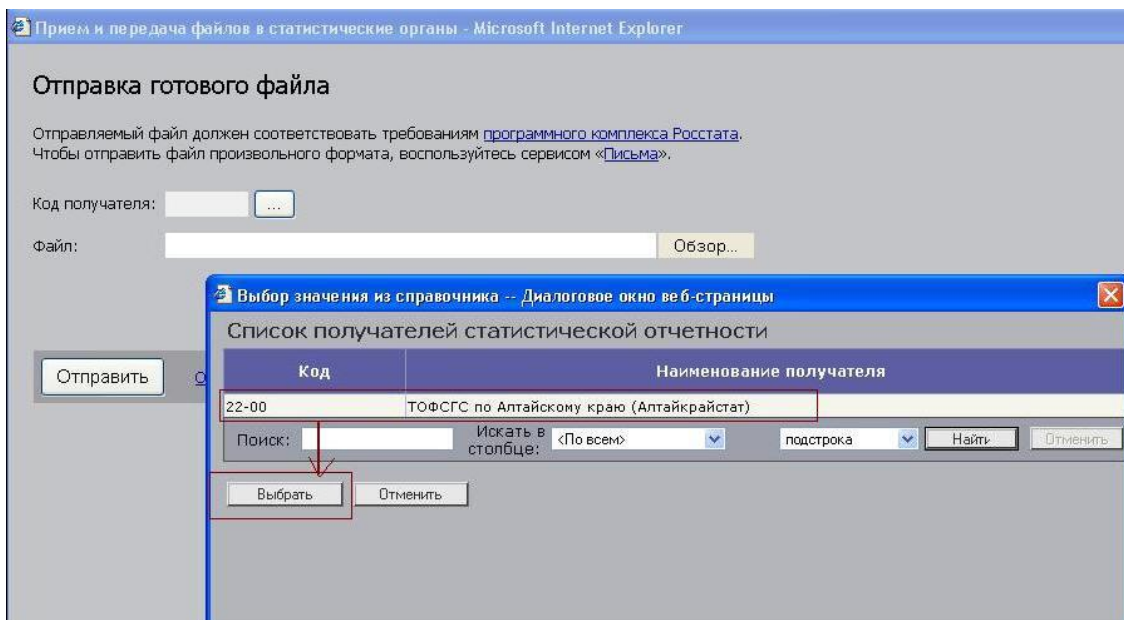
1. Если в работе используется старый интерфейс системы, то нужно перейти в раздел «**Статистическая отчетность**» и выбрать пункт «**Другие формы**»:



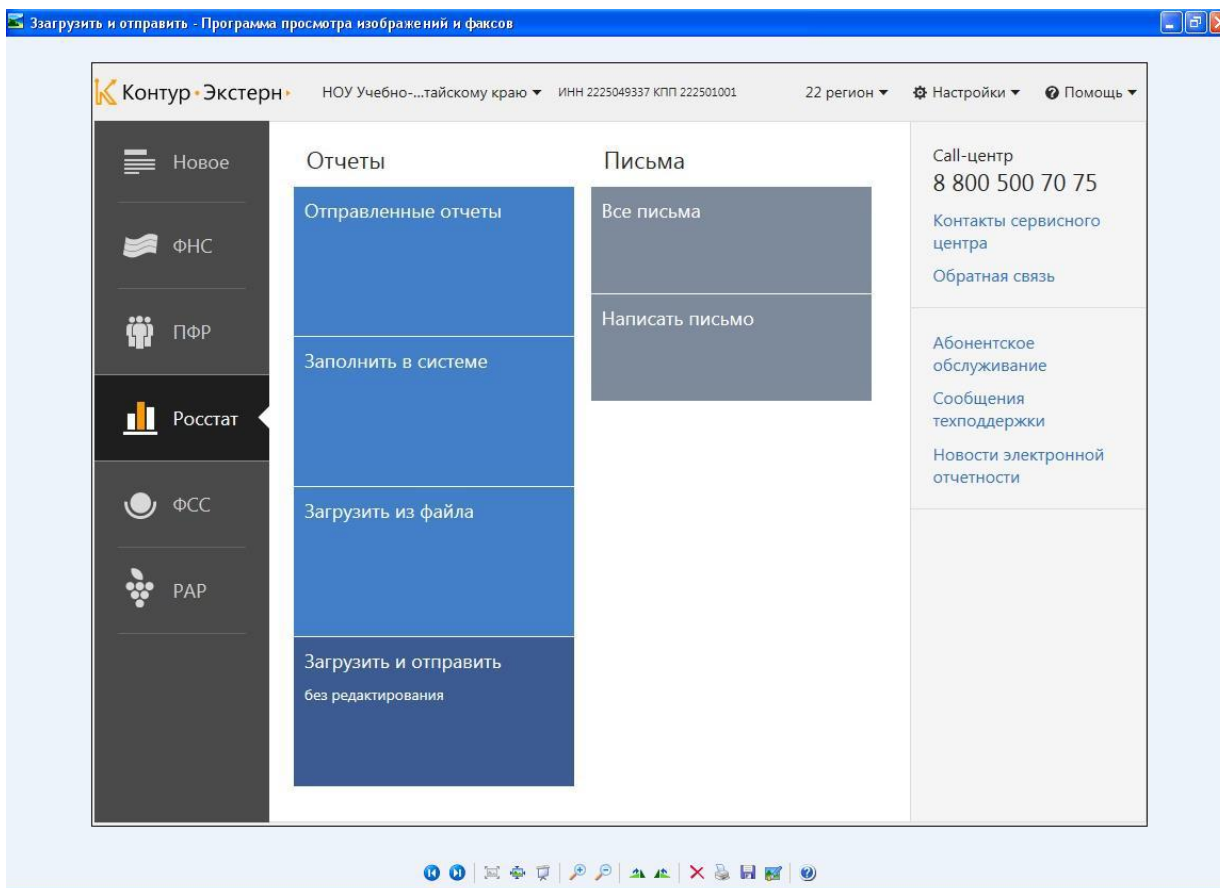
Далее выбрать Код получателя **22-00** и Файл выгруженный из программы «**Off-line модуль подготовки отчетов**»:



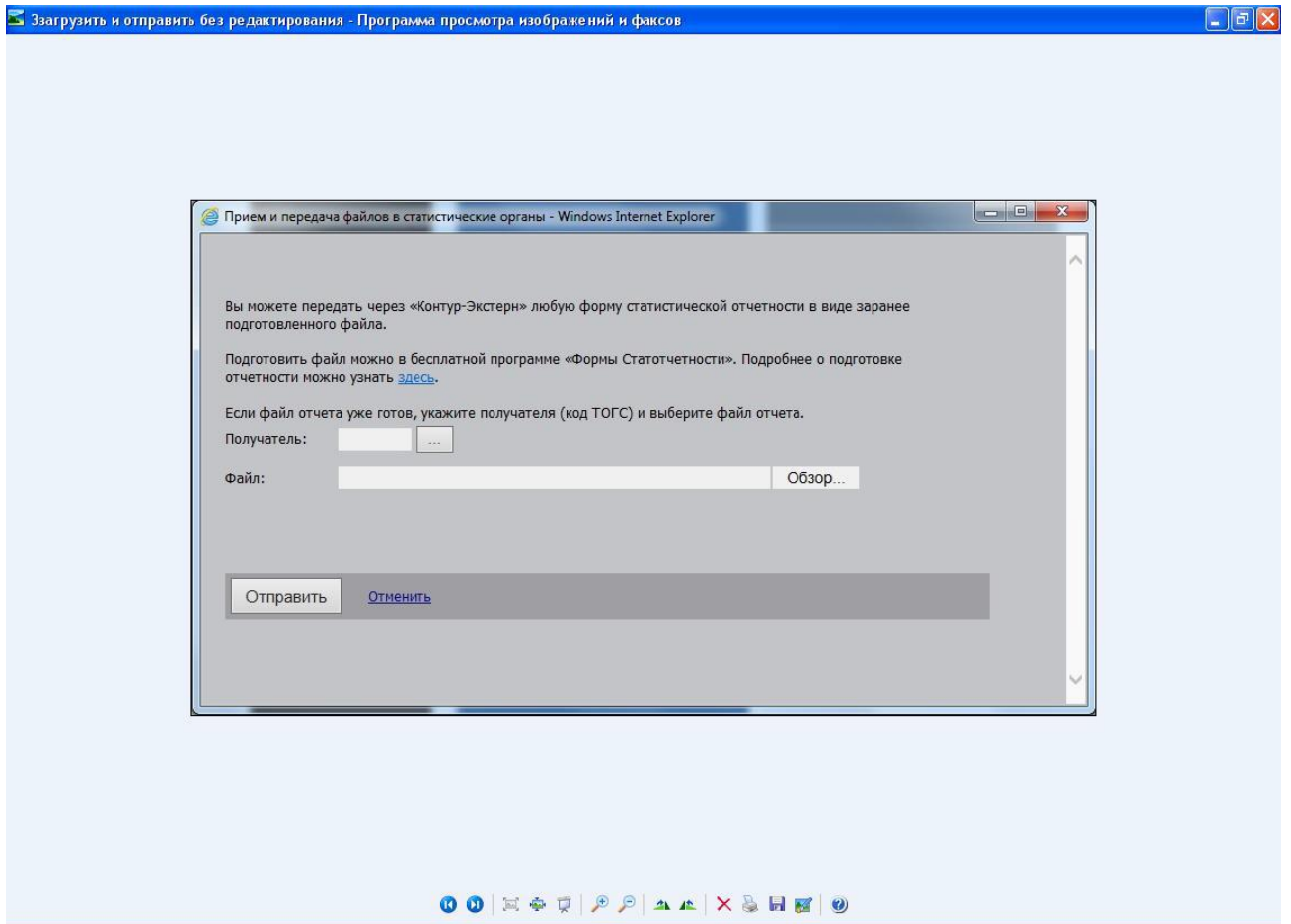
Нажать кнопку «Отправить», подписать отчёт ЭП и выслать в Алтайкрайстат:



2. Если в работе используется новый интерфейс системы «Контур-экстерн», то нужно зайти в раздел «Росстат» и выбрать пункт «Загрузить и отправить без редактирования»:



Далее выбрать код получателя **22-00** и подготовленный файл, нажать кнопку «Отправить»:



После чего подписать отчёт ЭП и выслать в Алтайкрайстат.